

リンク表を作成して起動を簡単にする

雨雲の動きや河川情報など急いで確認したいことがあります。ワードやエクセルで表にまとめ、リンクを使ってすぐ利用できるようにしてみましょう。

1. エクセルを使って、下図のような表を作成します。

列Aの幅：8.00、 列B～列Dの幅：24.00

行1の幅：63.0程度、 行2～行6の幅：40.5程度

起動ボタンの欄には、
後で画像を置きます。

	A	B	C	D
1			マイリンク表	
2	No	項目	起動ボタン	備考
3	1	川の防災情報		河川水位、雨量など
4	2	雨雲の動き・今後の雨		地域を設定しておく
5	3	天気予報		〒・住所設定しておく
6	4	漢字の書き順		「検索」→漢字入力
7	5	最近の曲		星空のエール/Green
8	6	住所録		住所録練習用

文字フォントサイズ： 行1のタイトルは22程度、行2以下はサイズ12

2. 起動ボタンに使う画像をインターネットで入手します。

(1) 川の防水情報：「川の防水情報」をキーにしてWeb検索を行います。

検索結果から「川の防災情報」サイトを開く(図1)



(2) Webサイトの赤枠部分をコピーし、エクセルのNo.1起動ボタンの位置に貼り付ける。

Webサイトの赤枠部分をコピーするには、Windowsキー + Shiftキーを押しながら S キーを押し、画面全体が少し暗くなるのでキーから手を離し、コピー範囲をドラッグし、貼り付けます。

Win + Shift + S

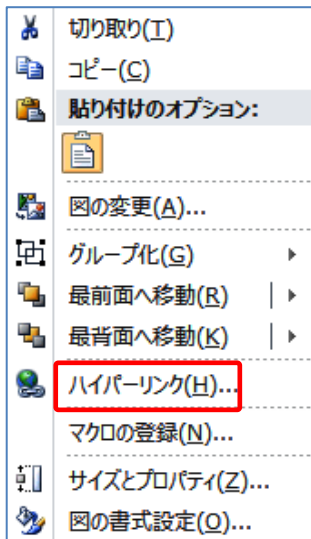
ドラッグで画面の一部をコピー


貼り付け

(備考) Win + Shift + S によるコピー(画面の一部切り取り)は、Windows 10で追加された機能です。

3. 起動ボタン位置の画像をクリックすると、そのアプリが起動するようにします。

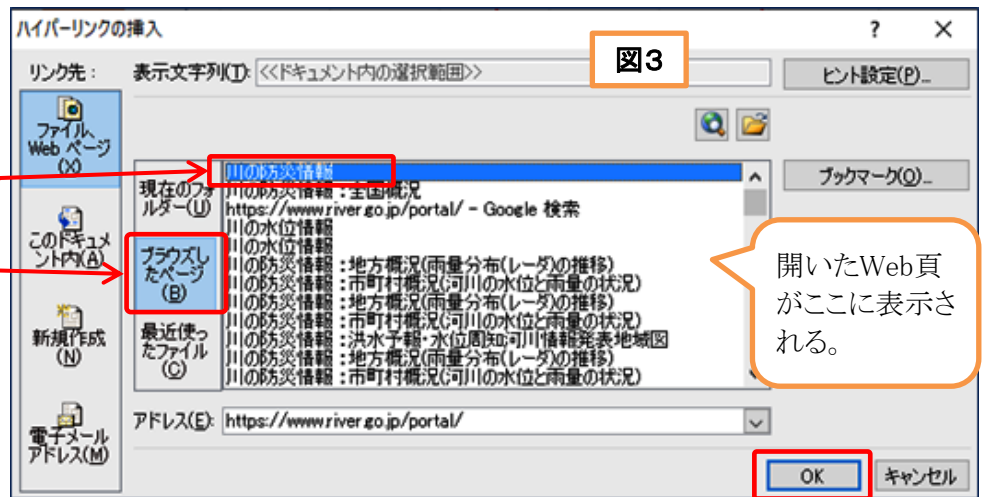
- ① エクセル画面に戻り「川の防災情報」の画像を右クリックし、メニューから「ハイパーリンク」を左クリックします。



No	項目	起動ボタン	備考
1	川の防災情報		河川水位、雨量など

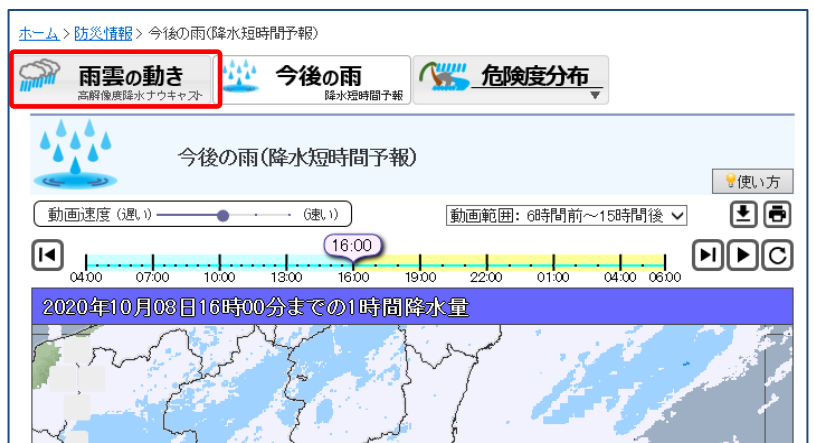
画像を右クリックするとメニューが開くので「ハイパーリンク」を左クリックする。

- ② ハイパーリンク挿入画面では「ブラウズしたページ」をクリックし、その右側のサイト選択欄では、「川の防災情報」を選択、OKとします(注)。




4. 次に「雨雲の動き」の画像を挿入しクリックすると、そのアプリが起動するようにします。

- ① 「気象庁 雨雲の動き」でWeb検索
↓
「気象庁 | 今後の雨(降水短時間予報)」
↓
Win + Shift + S で赤枠部をコピーし
エクセルに貼り付け



- ② 貼り付けた画像を右クリックし、ハイパーリンクの挿入を行ってOKとする。


5. No.3「天気予報」の場合は、次のように画像、ハイパーリンクを挿入します。

- ① 「天気予報 tenki.jp」でWeb検索 → 「日本気象協会 tenki.jp【公式】/天気・自身・台風」を選択。
② Win + Shift + S で分かりやすい部分をコピーしてエクセルに貼り付ける。 
③ 住んでいる地域の天気情報は、下にスクロールして地域を選択し、市町村まで指定する。
地域の天気予報が表示されるようにしてから、エクセルに戻って、貼り付けた画像を右クリックし
No.1, No.2同様にハイパーリンクを挿入する。

6. No.4「漢字の書き順」の場合は、次のように画像、ハイパーリンクを挿入します。

- ① 「漢字検索 書き順」でWeb検索 → 「漢字検索-漢字の正しい書き順(筆順)」を選択。
- ② **Win + Shift + S** で分かりやすい部分をコピーしてエクセルに貼り付ける。 **飛右左**
- ③ 貼り付けた画像を右クリックし、No.1から No.3同様にハイパーリンクを挿入してOKとする。

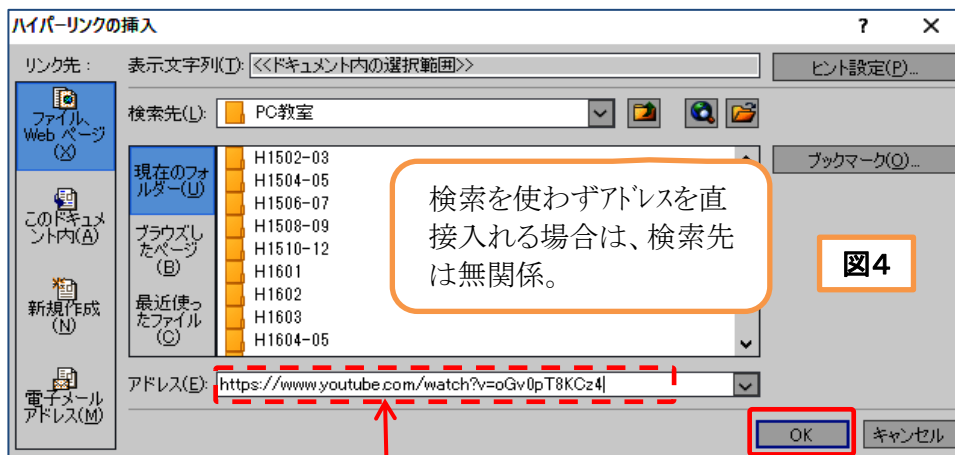
7. No.5「最近の曲」の場合は、次のように画像、ハイパーリンクを挿入します。

- ① 「youtube 星影のエール」でWeb検索 (EdgeまたはGoogle Chromeを使用して検索します)。
→ 検索結果から {「みんなでエール」みんなで星影のエール | 出演者が・・・-YouTube} を選択。
- ② 「みんなでエール」動画を再生し、よい画面が出たらそこで一時停止して、**Win + Shift + S** を利用して適当な画像範囲をコピーし、エクセルに貼り付ける。 

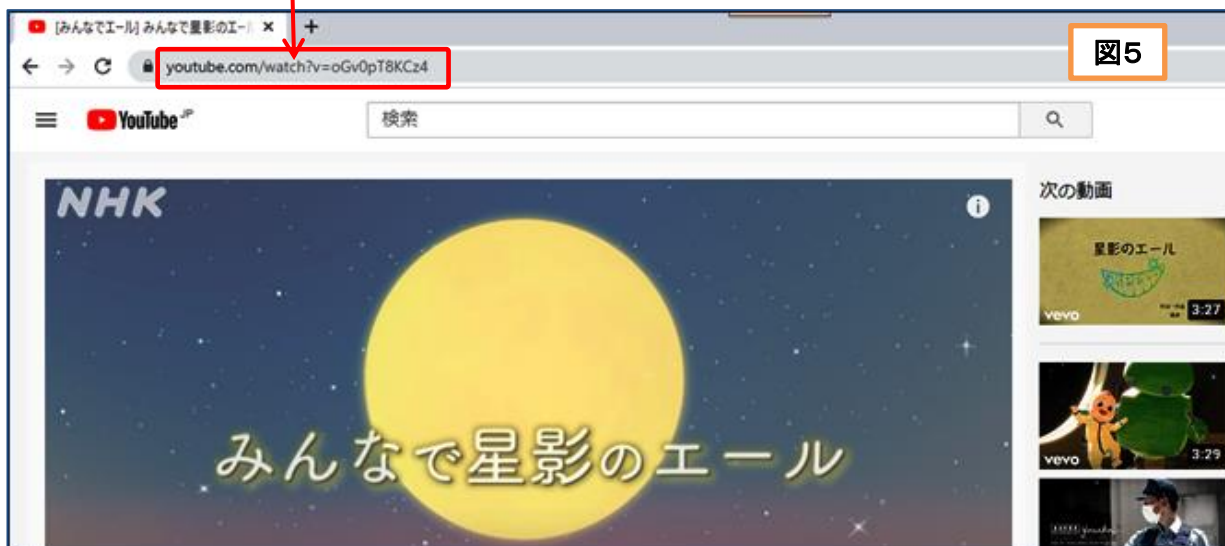
- ③ エクセルに貼り付けた画像を右クリック。表示されるメニューでは「ハイパーリンク」を左クリック。

「ハイパーリンクの挿入」画面が表示されます(図4)。

- ④ ここで「YouTube」の「みんなのエール」動画(図5)に戻り、URLアドレス部(赤線枠部分)を右クリック → コピーします。

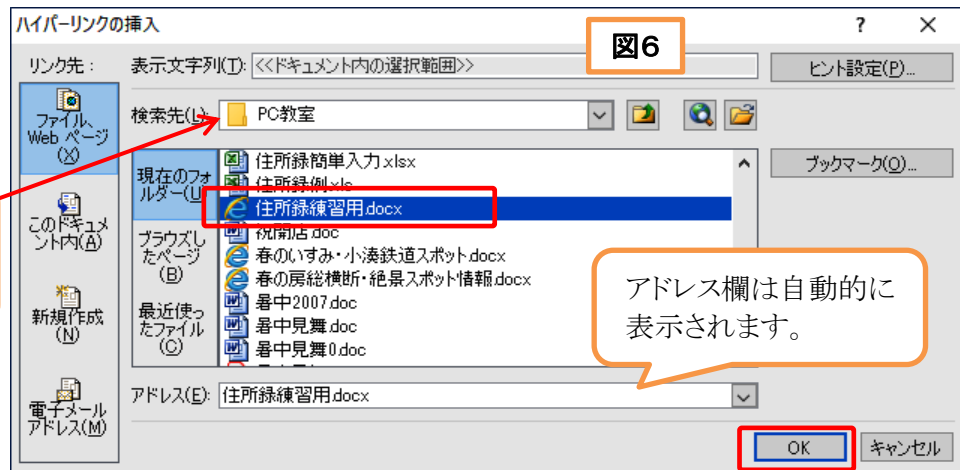


- ⑤ 再びエクセルのハイパーリンク挿入の画面に戻り、赤点線枠部に貼り付けてOKとします(図4)。



8. No.6「住所録」の場合は、次のように画像、ハイパーリンクを挿入します。

- ① パソコン内の住所録を開いて、**Win + Shift + S** を使用して、住所録の一部をコピーします。
- ② 次にエクセルのマイリンク表に戻り、No.6の起動ボタン位置に画像を貼り付けます。
- ③ 貼り付けた画像を右クリック → メニュー → 「ハイパーリンク」を左クリックします。
「ハイパーリンクの挿入」画面が表示されるので(図6)、住所録ファイルを指定してOKとする。



9. マイリンク表が出来上がったら「名前を付けて保存」します。

起動ボタンをクリックして、うまくアプリが起動するかどうかテストしてみましょう。

<完成図>

マイリンク表			
No	項目	起動ボタン	備考
1	川の防災情報		河川水位、雨量など
2	雨雲の動き・今後の雨		地域を設定しておく
3	天気予報		〒・住所設定しておく
4	漢字の書き順		「検索」→漢字入力
5	最近の曲		星空のエール
6	住所録		住所録練習用
7			

【注】 リンク挿入の画面で「ブラウズしたページ」をクリックしても、所定のサイトが表示されない場合は、7項のように、表示しているWebページのURLアドレスをコピーしてから、エクセルのハイパーリンク挿入の画面に戻り、アドレス欄に貼り付けします。