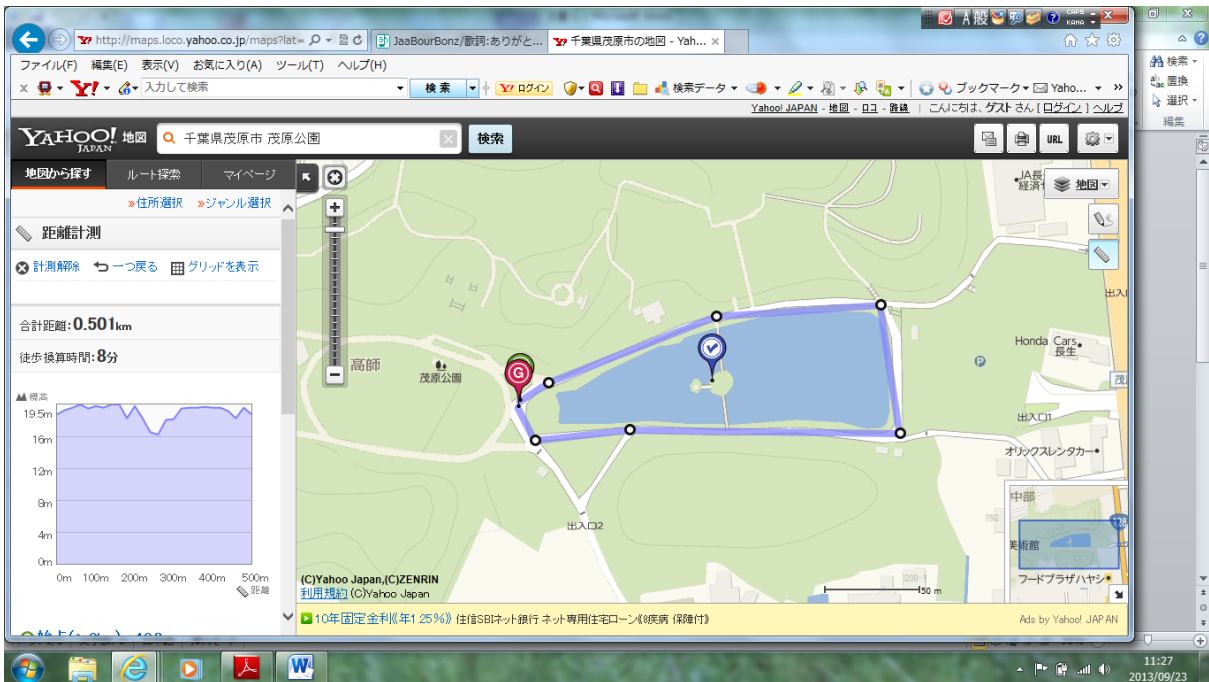


# パソコン画面コピーのしかた

1. インターネットエクスプローラなど、必要な画面を表示させる。  
(下の例は茂原公園の池一周の距離計測を行った図)



2. プリントスクリーンキー (Prt Sc) を使って、画面をコピー  
画面コピーには、下記の (1) (2)、2通りの方法があります。
  - (1) パソコン画面全体をコピー : 「**Prt Sc**」 キーをクリック  
(「Prt Sc」 キー文字色が青の場合は、「**Fn**」 キーと「**Prt Sc**」 キーをクリック)
  - (2) 今使っているウインドウ (アクティブ ウインドウ) のコピー :  
「**Alt**」 キーと「**Prt Sc**」 キーをクリック  
(「Prt Sc」 キー文字色が青の場合は、「**Fn**」、「**Alt**」 と「**Prt Sc**」 キーをクリック)
3. コピーした画面をワードやエクセルに貼り付けて画像を編集

\* ホーム→貼り付け

\* 画像をクリックして  
図ツール・書式タブ  
→「トリミング」で  
必要な画面範囲だけを  
残します。

\* 図ツールで、明るさや  
シャープネスなど修正。

